

- Standarder geografisk informasjon

SOSI generell objektkatalog

Friluftsliv

Versjon 4.5 – april 2015



Kartverket

INNHOLDSFORTEGNELSE

1	<i>Orientering og introduksjon</i>	4
2	<i>Historikk og status</i>	5
2.1	Kortfattet endringslogg	5
2.1.1	Friluftslivområder:.....	5
3	<i>Omfang</i>	7
3.1	Omfatter	7
3.2	Målsetting	7
3.3	Bruksområde	7
4	<i>Normative referanser</i>	8
5	<i>Definisjoner og forkortelser</i>	9
5.1	Definisjoner	9
5.2	Forkortelser	9
6	<i>Generelt om fagområdet</i>	10
7	<i>Applikasjonsskjema</i>	11
7.1	Introduksjon	11
7.2	FriluftslivOmråder	11
7.2.1	Grafisk visning av applikasjonsskjema – FriluftslivOmråder.....	11
7.2.2	Tekstlig beskrivelse av applikasjonsskjema - FriluftslivOmråder	14
7.2.2.1	«featureType» KartlagtFriluftslivsområde	14
7.2.2.2	«featureType» FriluftslivTilrettelegging.....	15
7.2.2.3	«featureType» FriluftslivTilrettelAvgrensning	15
7.2.2.4	«featureType» SikraFriluftslivsområde	16
7.2.2.5	«featureType» KartlFriluftslivsomrAvgrensning	17
7.2.2.6	«featureType» SikraFriluftslivsomrAvgrensning	18
7.2.2.7	«dataType» Verdsetting.....	18
7.2.2.8	«codeList» Brukerfrekvens.....	19
7.2.2.9	«codeList» Egnethet	19
7.2.2.10	«codeList» Funksjon	20
7.2.2.11	«codeList» Helling	20
7.2.2.12	«codeList» Inngrep	20
7.2.2.13	«codeList» Kunnskapsverdier	21
7.2.2.14	«codeList» Lydmiljø.....	21
7.2.2.15	«codeList» Opplevelseskvaliteter	21
7.2.2.16	«codeList» PotensiellBruk.....	22
7.2.2.17	«codeList» RegionaleOgNasjonaleBrukere.....	22
7.2.2.18	«codeList» Symbolverdi	22
7.2.2.19	«codeList» Tilgjengelighet.....	23
7.2.2.20	«codeList» TilgjengeligStrandsone	23
7.2.2.21	«codeList» Tilrettelegging	24
7.2.2.22	«codeList» Utstrekning	24
7.2.2.23	«codeList» FriluftslivSikring	24
7.2.2.24	«codeList» FriluftslivsområdeDriftstilsyn	25
7.2.2.25	«codeList» FriluftsområdeBrukergrupper	25
7.2.2.26	«codeList» FriluftslivsområdeEgnethet.....	25
7.2.2.27	«codeList» FriluftslivTilrettelegging	26
7.2.2.28	«codeList» FriluftslivsområdeType.....	28

7.2.2.29	«codeList» FriluftslivsområdeVerdi	30
7.2.2.30	«codeList» KartlagtStatus	30
7.2.2.31	«codeList» FriluftsområdeBruksfrekvens.....	31
7.2.2.32	«codeList» TilgjengeligFunksjon.....	31
7.2.2.33	«codeList» Tilgjengelighetsgruppe	31
7.3	Løyper og ruter.....	32
7.3.1	Grafisk visning av applikasjonsskjema – Løyper og ruter	32
7.3.2	Tekstlig beskrivelse av applikasjonsskjema – Løyper og ruter	35
7.3.2.1	«featureType» TurOgFriluftsrute.....	35
7.3.2.2	«featureType» Fotrute.....	36
7.3.2.3	«featureType» Sykkelrute.....	37
7.3.2.4	«featureType» Skiløype	37
7.3.2.5	«featureType» AnnenRute.....	38
7.3.2.6	«codeList» Løypepreparering.....	39
7.3.2.7	«codeList» Opparbeiding	39
7.3.2.8	«codeList» FriluftEierforhold	40
7.3.2.9	«codeList» RuteFølger	40
7.3.2.10	«codeList» RuteMerkning	41
7.3.2.11	«codeList» RuteVanskelighetsgrad	41
7.3.2.12	«codeList» Belysning	42
7.3.2.13	«codeList» Rutebredde	42
7.3.2.14	«codeList» Sesong.....	42
7.3.2.15	«codeList» Ryddebredde	43
7.3.2.16	«codeList» Rutetype	43
7.3.2.17	«codeList» SpesialFotrutetype	43
7.3.2.18	«codeList» SpesialSkiløypetype	44
7.3.2.19	«codeList» SpesialSykkelrutetype	44
7.3.2.20	«codeList» Trafikkbelastning	45
7.3.2.21	«codeList» Underlagstype	45
7.3.2.22	«codeList» Rutebetydning	46
8	SOSI-format realisering	47
8.1	Objekttyper	47
8.1.1	KartlagtFriluftslivsområde	47
8.1.2	FriluftslivTilrettelegging	47
8.1.3	FriluftslivTilrettelAvgrensning	48
8.1.4	SikraFriluftslivsområde	48
8.1.5	KartlFriluftslivsomrAvgrensning	48
8.1.6	SikraFriluftslivsomrAvgrensning.....	49
8.1.7	Fotrute.....	49
8.1.8	Sykkelrute.....	49
8.1.9	Skiløype.....	50
8.1.10	AnnenRute	51
9	Eksempler på GML.....	53

1 Orientering og introduksjon

Dette fagområdet omhandler Friluftsliv, som er et av flere fagområder i SOSI generell objektkatalog. Fagområdene er utgangspunktet for utarbeidelse av produktspesifikasjoner. En produktspesifikasjon vil ta utgangspunkt i den generelle objektkatalogen og spesifisere i detalj hvilke objekttyper, egenskaper og forhold som skal være med i spesifikasjonen. Eksempel på produktspesifikasjoner er Produktspesifikasjon FKB og temadataspesifikasjoner for Norge Digitalt.

2 Historikk og status

Versjon	Dato	Utført av	Grunnlag for endringen
4.0	2006-11	SOSI Ag 6	Nytt fagområde i SOSI generell objektkatalog
4.1	2012-10	Direktoratet for naturforvaltning og SOSI-sekretariat	Store endringer i Friluftslivsområdemodellen pga. ny modell for forvaltning i Naturbase. Noen endringsbehov i Løyper og ruter for å sikre en nasjonal standardisert innsamling av løyper og ruter.
4.5	2015-05	SSB, Miljødirektoratet og Standardiserings sekretariatet	Ønske fra SSB om å legge til rette for strandsonestatistikk.

Aktuell ansvarlig:

Kartverket
 Standardiseringssekretariatet
 Kartverksveien 21, 3511 Hønefoss

Tlf.: 08700
standardiseringssekretariatet@kartverket.no

Faglig ansvar friluftslivsområder:

Miljødirektoratet
 Brattørkaia 15
 7010 Trondheim

Tlf.: 03400

Faglig ansvar løyper og ruter (i samarbeid med Miljødirektoratet):

Kartverket
 Kartverksveien 21, 3511 Hønefoss

Tlf.: 08700

2.1 Kortfattet endringslogg

Noen endringer i Friluftslivsområdemodellen for å gjøre SSBs strandsonestatistikk tilgjengelig på kart for strandsoneforvaltningen.

2.1.1 Friluftslivsområder:

Nivå	Type endring	Gjelder	Endring
Kodeliste	Ny kodeliste	TilgjengeligStrandsone	Kodelisteverdier: «potensielt tilgjengelig», «potensielt utilgjengelig», «faktisk tilgjengelig», «faktisk utilgjengelig»
Kodeliste	Ny kodeliste	Helling	Kodelisteverdier: «Liten helling (<3)», «Noe helling (3-10)», «Stor helling (10-25)», «Veldig stor helling (>25)»
Enkeltstående egenskaper	Nye (objekttype KartlagtFriluftslivsområde)	helling, tilgjengeligStrandsone	Peker til kodelister for «Helling» og «TilgjengeligStrandsone»
Kodeliste	Ny verdi	FriluftslivTilrettelegging	Lagt til kodelisteverdier «badeplass», «Hytte betjent», «Hytte selvbetjent», «Hytte ubetjent», «Gapahuk», «Utsiktspunkt»
Enkeltstående egenskaper	Ny (objekttype FriluftslivTilrettelegging)	Vedlikeholdsansvarlig	Ny egenskap vedlikeholdsansvarlig, på objekttype FriluftslivTilrettelegging.
Kodeliste	Endret verdi	Rutevanskelighetsgrad	«Meget krevende» er endret til «Ekspert», i henhold til

SOSI – generell objektkatalog**Fagområde:** Friluftsliv versjon 4.5

			Merkehåndboka.
Enkeltstående egenskap	Flyttet egenskap	Trafikkbelastning	Flyttet egenskap «trafikkbelastning» opp ett nivå.
Enkeltstående egenskap	Ny (objekttype TurOgFriluftsrute)	Anleggsnummer	Lagt til ny egenskap «anleggsnummer»

3 Omfang

3.1 Omfatter

Fagområdestandarden omfatter områder som er ervervet med statlig bistand, kartlagt som viktige for friluftslivet, samt tilretteleggingstiltak for allmennhetens friluftsliv. Områdene kan være ervervet for friluftslivsformål og forvaltet av det offentlige, eller det kan være områder der hensynet til friluftslivet bør ivaretas, f.eks. i planprosesser.

Fagområdestandarden omfatter også data innsamlet etter metodikk for kartlegging av områder som er viktige for friluftslivet som er beskrevet i Miljødirektoratets Veileder M98-2013 <http://miljodirektoratet.no/Documents/publikasjoner/M98/M98.pdf> (tidligere: Håndbok for kartlegging og verdsetting av friluftslivsområder DN-håndbok 25 – 2004) <http://www.miljodirektoratet.no/old/dirnat/attachment/382/H%C3%A5ndbok%2025-2004.pdf>

Prinsippene for naturvennlig tilrettelegging finner man i DN-håndbok 27-2006 Naturvennlig tilrettelegging for friluftsliv, <http://www.miljodirektoratet.no/old/dirnat/attachment/1554/H%C3%A5ndbok%2027-2006.pdf-redigert.pdf>

I tillegg omfatter fagområdestandarden ulike friluftslivsruter som utgjør en viktig del av friluftslivets "infrastruktur". For nærmere beskrivelse henvises det til DN – håndbøkene Marka – Planlegging av by- og tettstedsnære naturområder DN - håndbok 24 – 2003 <http://www.miljodirektoratet.no/old/dirnat/attachment/383/DN-h%C3%A5ndbok%2024-2003.pdf> og Grønn by – arealplanlegging og grønnstruktur DN-håndbok 23 – 2003, <http://www.miljodirektoratet.no/old/dirnat/attachment/384/DN-h%C3%A5ndbok%2023-2003.pdf>

3.2 Målsetting

Ambisjonen er at denne versjonen i størst mulig grad skal være dekkende i forhold til det behovet man har i forbindelse med registrering av statlig sikrede friluftslivsområder, kartlegging og verdsetting av viktige friluftslivsområder i Norge, kartlegging av stier, ruter, løyper, fotruter, skiløyper, kartlegging av tilretteleggingstiltak osv.

3.3 Bruksområde

Formålet med fagområdet Friluftsliv er å beskrive hvilke egenskaper ved friluftslivsområder, ruter og løyper som det anses å være viktig å registrere.

Fagområdebeskrivelsen skal, sammen med Miljødirektoratets veileder M98-2013, danne en felles mal for hvordan viktige friluftslivsområder registreres i Norge. Sammen med Markaveilederen gir fagområdet også en beskrivelse av hvordan ulike ruter, stier og løyper skal spesifiseres. Dataene skal kunne brukes i integrerte informasjonssystemer, for eksempel på kart i ulike målestokker, til videre analyser og som et grunnlag for utarbeiding av statistikk.

4 Normative referanser

5 Definisjoner og forkortelser

Definisjoner og forklaringer til begrep brukt for fagområdet.

5.1 Definisjoner

Friluftslivsområder generelt:

Friluftsliv. Opphold og fysisk aktivitet i friluft i fritiden med sikte på miljøforandringer og naturopplevelse. Uteaktiviteter i nærmiljøet til boliger regnes også som friluftsliv.

5.2 Forkortelser

Ingen forkortelser er spesifisert.

6 Generelt om fagområdet

Følgende definisjon er lagt til grunn for det offentlige arbeidet med friluftsliv siden tidlig på 1970-tallet. Friluftsliv er opphold og fysisk aktivitet i friluft i fritiden med sikte på miljøforandringer og naturopplevelse. I lov om friluftslivet (28. juni 1957) blir følgende aspekter ved friluftslivet vektlagt: Formålet med loven er å verne friluftslivets naturgrunnlag og klargjøre allmennhetens rett til ferdsel, opphold mv. i naturen, slik at muligheten til å utøve friluftsliv som en helsefremmende, trivselsskapende og miljøvennlig fritidsaktivitet bevares og fremmes. Disse definisjonene omhandler ikke bare selve aktiviteten som utøves, men også hvilke omgivelser aktivitetene foregår i, hvilke opplevelser friluftslivsutøverne har, og hvilke effekter aktiviteten har både for utøverne og for områdene de bruker.

Det må understrekes at for friluftslivsutøverne er opplevelsen det sentrale. Opplevelsen er en kombinasjon av aktiviteten som utøves, de fysiske omgivelsene og forholdet til andre utøvere. For å forstå hvilken funksjon og verdi et friluftslivsområde har, er det altså nødvendig å kjenne til mer enn hvilke aktiviteter som utøves i området. Det er i tillegg også viktig å være oppmerksom på den rammen opplevelsen foregår innenfor. De inntrykk friluftslivsutøverne får fra aktiviteten og det sosiale og fysiske miljøet, vil bli forstått og bedømt i forhold til personlige erfaringer, sosiale normer og kulturelle tradisjoner. Selv om friluftsliv er mer enn aktiviteter, er disse en sentral del av opplevelsen.

Som ledd i arbeidet med å utvikle og ivareta gode forhold for allmennhetens friluftsliv er det viktig at man har kartlagt hvilke områder som er viktig for allmennhetens friluftsliv. Kartlegging og verdsetting av friluftslivsområder vil danne grunnlag for å:

- sikre en god og variert tilgang til friluftslivsområder og et godt friluftslivstilbud for befolkningen,
- etablere et godt grunnlag for en målrettet forvaltning av friluftslivsområder,
- sikre en målrettet innsats for å bedre tilretteleggingen for friluftsliv,
- unngå bit for bit utbygging og fragmentering,
- sikre at de viktigste områdene og mangfoldet av aktiviteter blir ivaretatt,
- utarbeide av kommuneplanens arealdel, planer for grønnstruktur, marka og lignende, samt søknad om spillemidler og sikringsmidler.

Den nasjonale strategien for aktivt friluftsliv har som formål å sikre økt nærhet og tilgang til attraktive områder og ferdselsårer til friluftsliv i byer og tettsteder. Som et ledd i å sikre en slik tilgang, er registrering av etablerte tur- og friluftsruter en viktig oppgave. Tur- og friluftsruter har som formål å:

- sikre god forvaltning av friluftsområder
- sikre at redningsetater kommer frem om uhellet er ute
- styringsverktøy i arbeidet med universell tilgjengelighet og utforming
- bidra til analyser i forkant av utarbeidelse av kommunale planer for ferdselsårer/sti- og løypeplaner.
- informere publikum om fine turruter

7 Applikasjonsskjema

7.1 Introduksjon

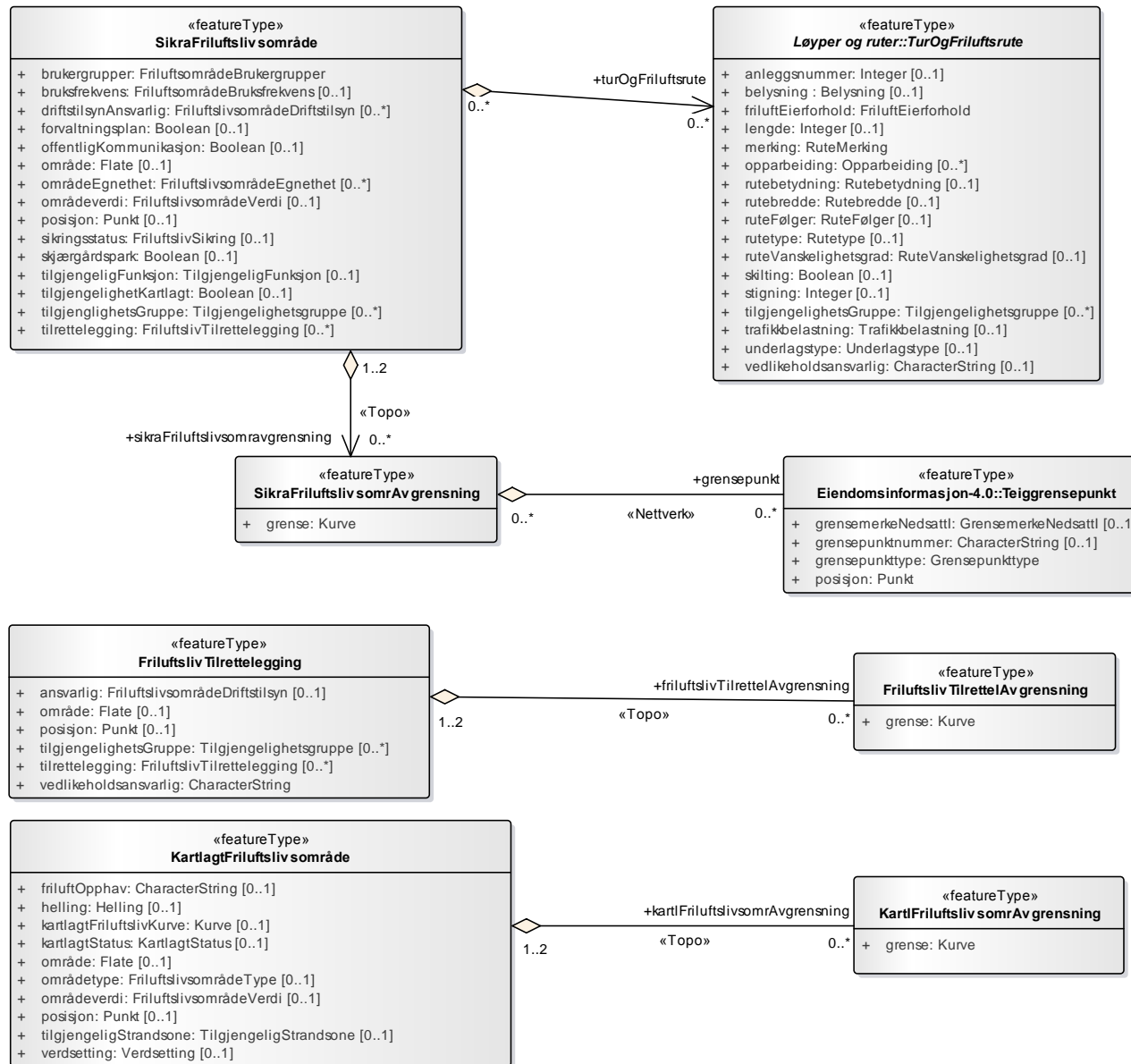
Fagområdet er delt opp i to deler, friluftslivsområder – som omfatter statlig sikra områder, kartlagte og verdsatte friluftslivsområder, samt tilretteleggingstiltak; og tur- og friluftslivsruter.

7.2 FriluftslivOmråder

7.2.1 Grafisk visning av applikasjonsskjema – FriluftslivOmråder

SOSI – generell objektkatalog

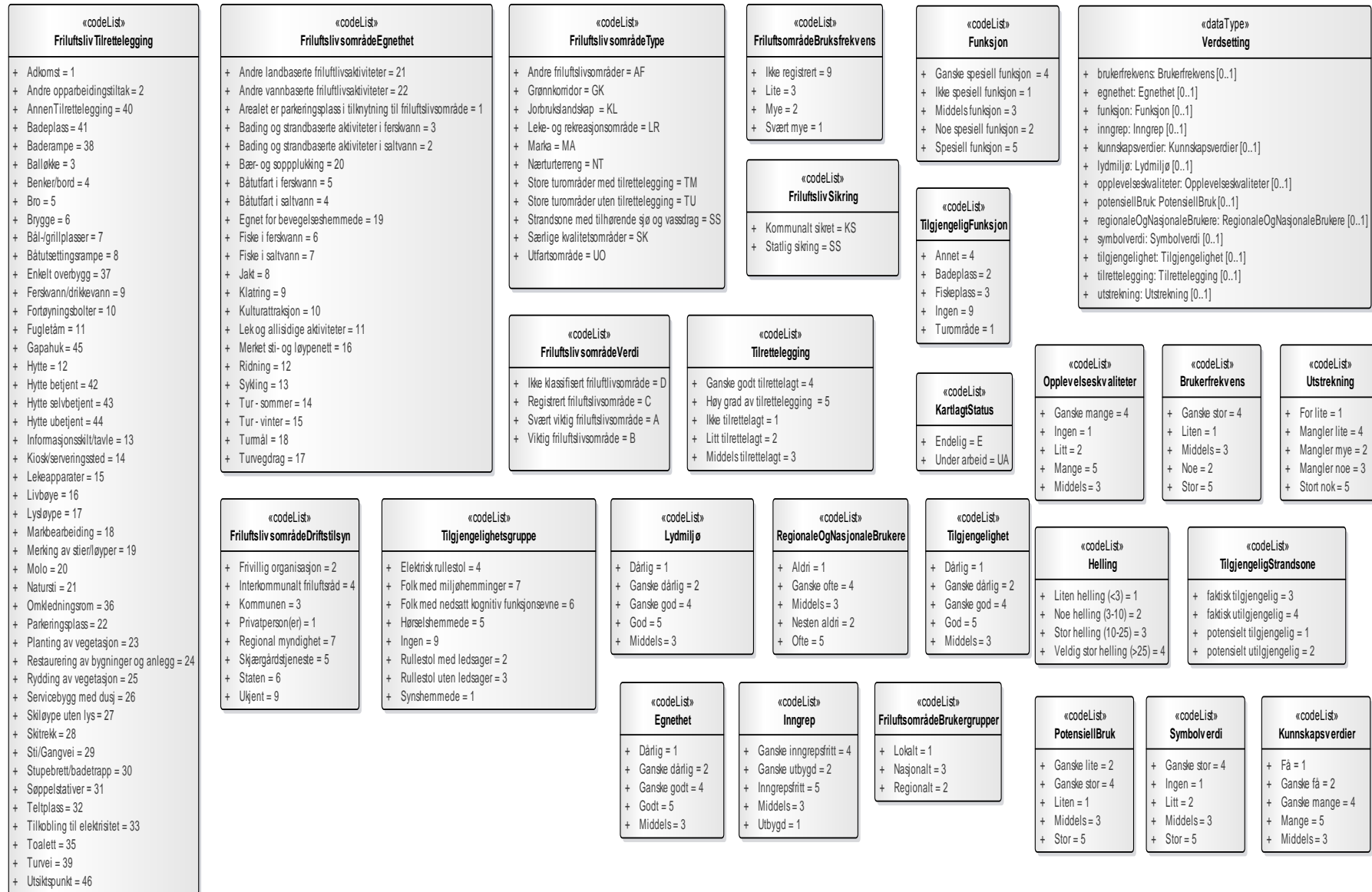
Fagområde: Friluftsliv versjon 4.5



Figur 1 Oversiktsmodel

SOSI – generell objektkatalog

Fagområde: Friluftsliv versjon 4.5



Figur 2 Kodelister og Datatyper

7.2.2 Tekstlig beskrivelse av applikasjonsskjema - FriluftslivOmråder

7.2.2.1 «featureType» KartlagtFriluftslivsområde

områder som er kartlagt og verdsatt etter metoden i Miljødirektoratets *Veileder M98-2013* (tidligere DN-håndbok 25 2004) og andre viktige friluftslivsområder som for eksempel potensielt tilgjengelige strandsoneområder

Attributter

	Navn	Definisjon/Forklaring	Multipl	Kode	Type
	friluftOpphav	beskriver i hvilken sammenheng området er kartlagt	[0..1]		CharacterString
	helling	angir hellingsgraden i strandsonen	[0..1]		Helling
	kartlagtFriluftslivKurve	kartlagte friluftslivsområder kan registreres som linjer	[0..1]		Kurve
	kartlagtStatus	egenskap for å registrere et området før det er endelig vedtatt/ området skal ut på høring	[0..1]		KartlagtStatus
	område	objektets utstrekning	[0..1]		Flate
	områdetype	angir hovedtype friluftsområde som best beskriver området etter kodeliste	[0..1]		FriluftslivsområdeType
	områdeverdi	områdets betydning for friluftslivet	[0..1]		FriluftslivsområdeVerdi
	posisjon	sted som objektet eksisterer på	[0..1]		Punkt
	tilgjengeligStrandsone	et strandsoneareal som er tilgjengelig for allmennhetens friluftsliv i forhold til fysiske hindringer	[0..1]		TilgjengeligStrandsone
	verdsetting	angir kriterium for verdsetting av området	[0..1]		Verdsetting

Assosiasjoner

Assosiasjon type	Navn	Fra	Til
Realization		KartlagtFriluftslivsområde.	KartlagtFriluftslivsområde.
Aggregation «Topo»		0..* KartlFriluftslivsomrAvgrensning. Rolle: kartlFriluftslivsomrAvgrensning	1..2 KartlagtFriluftslivsområde.

SOSI – generell objektkatalog**Fagområde:** Friluftsliv versjon 4.5**7.2.2.2 «featureType» FriluftslivTilrettelegging**

fysiske tiltak som gjennomføres i friluftsområder

Attributter

	Navn	Definisjon/Forklaring	Multipl	Kode	Type
	ansvarlig	angir hvem som er ansvarlig for tilretteleggingstiltaket	[0..1]		FriluftslivsområdeDrifts tilsyn
	område	objektets utstrekning	[0..1]		Flate
	posisjon	sted som objektet eksisterer på	[0..1]		Punkt
	tilgjengelighetsGruppe	angir hvilke grupper av funksjonshemmede området er tilrettelagt for	[0..*]		Tilgjengelighetsgruppe
	tilrettelegging	angir tilretteleggingstiltak i området	[0..*]		FriluftslivTilrettelegging
	vedlikeholdsansvarlig	ansvarlig for vedlikehold			CharacterString

Assosiasjoner

Assosiasjon type	Navn	Fra	Til
Aggregation «Topo»		0..* FriluftslivTilrettelAvgrensning. Rolle: friluftslivTilrettelAvgrensning	1..2 FriluftslivTilrettelegging.

7.2.2.3 «featureType» FriluftslivTilrettelAvgrensning

avgrensning av et tilretteleggingstiltak (innenfor et friluftslivsområde)

Attributter

	Navn	Definisjon/Forklaring	Multipl	Kode	Type
	grense	forløp som følger overgang mellom ulike fenomener			Kurve

Assosiasjoner

Assosiasjon type	Navn	Fra	Til
Aggregation «Topo»		0..* FriluftslivTilrettelAvgrensning. Rolle: friluftslivTilrettelAvgrensning	1..2 FriluftslivTilrettelegging.

SOSI – generell objektkatalog**Fagområde:** Friluftsliv versjon 4.5**7.2.2.4 «featureType» SikraFriluftslivsområde**

områder hvor det offentlige har kontroll over arealbruken gjennom eierskap eller servituttavtale

Attributter

	Navn	Definisjon/Forklaring	Multipl	Kode	Type
	brukergrupper	angir hvor brukerne kommer fra			FriluftsområdeBrukergrupper
	bruksfrekvens	angivelse av hvor mye et område brukes Merknad: Merk at omfanget av bruk er relativ og et område med lite bruk i Oslo kan ha mye mer bruk enn et område med mye bruk andre steder i landet. Det kan også være variasjoner mellom årstid og aktivitet	[0..1]		FriluftsområdeBruksfrekvens
	driftstilsynAnsvarlig	angir ansvarlig instans for drift og tilsyn med området	[0..*]		FriluftslivsområdeDriftstilsyn
	forvaltningsplan	angir om det finnes forvaltningsplan	[0..1]		Boolean
	offentligKommunikasjon	angir om området er tilgjengelig med offentlig kommunikasjon	[0..1]		Boolean
	område	objektets utstrekning	[0..1]		Flate
	områdeEgnethet	hvilken bruk friluftslivsområdet er egnet for	[0..*]		FriluftslivsområdeEgnethet
	områdeverdi	områdets betydning for friluftslivet	[0..1]		FriluftslivsområdeVerdi
	posisjon	sted som objektet eksisterer på	[0..1]		Punkt
	sikringsstatus	angir om staten eller kommunen har bidratt til sikring av området	[0..1]		FriluftslivSikring
	skjærgårdspark	angir om området er en del av skjærgårdspark	[0..1]		Boolean
	tilgjengeligFunksjon	angir hvilke funksjoner i området som er tilrettelagt for funksjonshemmede	[0..1]		TilgjengeligFunksjon

SOSI – generell objektkatalog**Fagområde:** Friluftsliv versjon 4.5

	tilgjengelighetKartlagt	angir om tilgjengelighet er kartlagt	[0..1]		Boolean
	tilgjengelighetsGruppe	angir hvilke grupper av funksjonshemmede området er tilrettelagt for	[0..*]		Tilgjengelighetsgruppe
	tilrettelegging	tilretteleggingstiltak som er gjort innenfor friluftslivsområdet	[0..*]		FriluftslivTilrettelegging

Assosiasjoner

Assosiasjon type	Navn	Fra	Til
Association «Topo»		1..2 SikraFriluftslivsområde.	0..* SikraFriluftslivsomrAvgrensning. Rolle: sikraFriluftslivsomravgrensning
Aggregation		0..* TurOgFriluftsrute. Rolle: turOgFriluftsrute	0..* SikraFriluftslivsområde.

7.2.2.5 «featureType» KartIFriluftslivsomrAvgrensning

avgrensning av et kartlagt friluftslivsområde

Attributter

Navn	Definisjon/Forklaring	Multipl	Kode	Type
grense	forløp som følger overgang mellom ulike fenomener			Kurve

Assosiasjoner

Assosiasjon type	Navn	Fra	Til
Aggregation «Topo»		0..* KartIFriluftslivsomrAvgrensning. Rolle: kartIFriluftslivsomrAvgrensning	1..2 KartlagtFriluftslivsområde.
Realization		KartIFriluftslivsomrAvgrensning.	KartIFriluftslivsomrAvgrensning.

SOSI – generell objektkatalog**Fagområde:** Friluftsliv versjon 4.5**7.2.2.6 «featureType» SikraFriluftslivsomrAvgrensning**

avgrensning av et sikra friluftslivsområde

Attributter

	Navn	Definisjon/Forklaring	Multipl	Kode	Type
	grense	forløp som følger overgang mellom ulike fenomener			Kurve

Assosiasjoner

Assosiasjon type	Navn	Fra	Til
Association «Topo»		1..2 SikraFriluftslivsområde.	0..* SikraFriluftslivsomrAvgrensning. Rolle: sikraFriluftslivsomravgrensning
Aggregation «Nettverk»		0..* Teiggrensepunkt. Rolle: grensepunkt	0..* SikraFriluftslivsomrAvgrensning.

7.2.2.7 «dataType» Verdsetting

angir kriterium for verdsetting av området

Attributter

	Navn	Definisjon/Forklaring	Multipl	Kode	Type
	brukerfrekvens	Hvor stor er dagens brukerfrekvens?	[0..1]		Brukerfrekvens
	egnethet	Er området spesielt godt egnet for en eller flere enkeltaktiviteter som det ikke finnes like gode alternative områder til?	[0..1]		Egnethet
	funksjon	Har området en spesiell funksjon (atkomstzone, korridor, parkeringsplass el.)?	[0..1]		Funksjon
	inngrep	Er området inngrepsfritt?	[0..1]		Inngrep
	kunnskapsverdier	Er området egnet i undervisningssammenheng eller har området spesielle natur- eller kulturvitenskaplige kvaliteter?	[0..1]		Kunnskapsverdier
	lydmiljø	Har området et godt lydmiljø Merknad: God betyr lite støy.	[0..1]		Lydmiljø
	opplevelseskvaliteter	Har området spesielle natur- eller kulturhistoriske opplevelseskvaliteter? Har området spesielt landskap?	[0..1]		Opplevelseskvaliteter
	potensiellBruk	Har området potensial utover dagens bruk?	[0..1]		PotensiellBruk

SOSI – generell objektkatalog**Fagområde:** Friluftsliv versjon 4.5

regionaleOgNasjonaleBrukere	Brukes området av personer som ikke er lokale?	[0..1]	RegionaleOgNasjonaleBrukere
symbolverdi	Har området en spesiell symbolverdi?	[0..1]	Symbolverdi
tilgjengelighet	Er tilgjengeligheten god, eller kan den bli god?	[0..1]	Tilgjengelighet
tilrettelegging	Er området tilrettelagt for spesielle aktiviteter eller grupper?	[0..1]	Tilrettelegging
utstrekning	Er området stort nok for å utøve de ønskede aktivitetene?	[0..1]	Utestrekning

7.2.2.8 «codeList» Brukerfrekvens

angir hvor stor dagens brukerfrekvens er

Attributter

Navn	Definisjon/Forklaring	Multipl	Kode	Type
Ganske stor			4	
Liten			1	
Middels			3	
Noe			2	
Stor			5	

7.2.2.9 «codeList» Egnethet

angir om området er spesielt godt egnet for en eller flere enkeltaktiviteter som det ikke finnes like gode alternative områder til

Attributter

Navn	Definisjon/Forklaring	Multipl	Kode	Type
Dårlig			1	
Ganske dårlig			2	
Ganske godt			4	
Godt			5	
Middels			3	

SOSI – generell objektkatalog**Fagområde:** Friluftsliv versjon 4.5**7.2.2.10 «codeList» Funksjon**

angir om området har en spesiell funksjon (adkomstzone, korridor, parkeringsplass el)

Attributter

	Navn	Definisjon/Forklaring	Multipl	Kode	Type
	Ganske spesiell funksjon			4	
	Ikke spesiell funksjon			1	
	Middels funksjon			3	
	Noe spesiell funksjon			2	
	Spesiell funksjon			5	

7.2.2.11 «codeList» Helling

angir ulike hellingsgradskategorier som kan begrense friluftslivsaktivitetene i form av telting, opphold eller ferdsel i strandsonen

Attributter

	Navn	Definisjon/Forklaring	Multipl	Kode	Type
	Liten helling (<3)	hellingskategori som omfatter tilgjengelige arealer for telting, opphold og ferdsel		1	
	Noe helling (3-10)	hellingskategori som omfatter tilgjengelige arealer for opphold og ferdsel		2	
	Stor helling (10-25)	hellingskategori som omfatter tilgjengelige arealer for ferdsel		3	
	Veldig stor helling (>25)	hellingskategori som viser til bratte arealer som begrenser mulighetene for friluftslivsaktiviteter		4	

7.2.2.12 «codeList» Inngrep

angir i hvor stor grad området er inngrepsfritt

Attributter

	Navn	Definisjon/Forklaring	Multipl	Kode	Type
	Ganske inngrepsfritt			4	
	Ganske utbygd			2	
	Inngrepsfritt			5	
	Middels			3	

SOSI – generell objektkatalog**Fagområde:** Friluftsliv versjon 4.5

	Utbygd			1	
--	--------	--	--	---	--

7.2.2.13 «codeList» Kunnskapsverdier

angir om området er egnet i undervisningssammenheng eller om området har spesielle natur- eller kulturvitenskaplige kvaliteter

Attributter

	Navn	Definisjon/Forklaring	Multipl	Kode	Type
	Få			1	
	Ganske få			2	
	Ganske mange			4	
	Mange			5	
	Middels			3	

7.2.2.14 «codeList» Lydmiljø

angir kvaliteten av lydmiljøet

Attributter

	Navn	Definisjon/Forklaring	Multipl	Kode	Type
	Dårlig			1	
	Ganske dårlig			2	
	Ganske god			4	
	God			5	
	Middels			3	

7.2.2.15 «codeList» Opplevelseskvaliteter

angir om området har spesielle natur- eller kulturhistoriske opplevelseskvaliteter eller om området har et spesielt landskap

Attributter

	Navn	Definisjon/Forklaring	Multipl	Kode	Type
	Ganske mange			4	
	Ingen			1	
	Litt			2	

SOSI – generell objektkatalog**Fagområde:** Friluftsliv versjon 4.5

	Mange			5	
	Middels			3	

7.2.2.16 «codeList» PotensiellBruk

angir områdets potensial utover dagens bruk

Attributter

	Navn	Definisjon/Forklaring	Multipl	Kode	Type
	Ganske lite			2	
	Ganske stor			4	
	Liten			1	
	Middels			3	
	Stor			5	

7.2.2.17 «codeList» RegionaleOgNasjonaleBrukere

graden området brukes av personer som ikke er lokale

Attributter

	Navn	Definisjon/Forklaring	Multipl	Kode	Type
	Aldri			1	
	Ganske ofte			4	
	Middels			3	
	Nesten aldri			2	
	Ofte			5	

7.2.2.18 «codeList» Symbolverdi

angir i hvor stor grad området har en spesiell symbolverdi

Attributter

	Navn	Definisjon/Forklaring	Multipl	Kode	Type
	Ganske stor			4	
	Ingen			1	

SOSI – generell objektkatalog**Fagområde:** Friluftsliv versjon 4.5

	Litt		2	
	Middels		3	
	Stor		5	

7.2.2.19 «codeList» Tilgjengelighet

angir hvor god tilgjengeligheten er.

Grad av tilgjengelighet til et område avgjøres av mange faktorer som allemannsretten, fysisk tilrettelegging, transports, informasjon mv.

Attributter

	Navn	Definisjon/Forklaring	Multipl	Kode	Type
	Dårlig			1	
	Ganske dårlig			2	
	Ganske god			4	
	God			5	
	Middels			3	

7.2.2.20 «codeList» TilgjengeligStrandsone

arealbruk i form av vei- og jernbaneareal, dyrket mark og bygninger bestemmer om en strandsoneareal er modellert som potensielt tilgjengelig eller ikke. De arealer som ikke er påvirket av fysiske inngrep anses å være potensielt tilgjengelige og kan ligge til grunn for videre arbeid i kommunene for å presisere tilgjengelighetsgraden i strandsonen (faktisk tilgjengelig)

Attributter

	Navn	Definisjon/Forklaring	Multipl	Kode	Type
	faktisk tilgjengelig	strandsonearealer som er kartlagt som tilgjengelig		3	
	faktisk utilgjengelig	strandsonearealer som er kartlagt som utilgjengelig		4	
	potensielt tilgjengelig	strandsonearealer som ikke er påvirket av fysiske inngrep i følge modellering av arealbruksdata		1	
	potensielt utilgjengelig	strandsonearealer som er påvirket av fysiske inngrep i følge modellering av arealbruksdata		2	

SOSI – generell objektkatalog**Fagområde:** Friluftsliv versjon 4.5**7.2.2.21 «codeList» Tilrettelegging**

angir i hvor stor grad området er tilrettelagt for spesielle aktiviteter eller grupper

Attributter

	Navn	Definisjon/Forklaring	Multipl	Kode	Type
	Ganske godt tilrettelagt			4	
	Høy grad av tilrettelegging			5	
	Ikke tilrettelagt			1	
	Litt tilrettelagt			2	
	Middels tilrettelagt			3	

7.2.2.22 «codeList» Utstrekning

angir om utstrekning av området er stor nok for å utøve de ønskede aktivitetene

Attributter

	Navn	Definisjon/Forklaring	Multipl	Kode	Type
	For lite			1	
	Mangler lite			4	
	Mangler mye			2	
	Mangler noe			3	
	Stort nok			5	

7.2.2.23 «codeList» FriluftslivSikring

angir om staten eller kommunen har bidratt til sikring av området

Attributter

	Navn	Definisjon/Forklaring	Multipl	Kode	Type
	Kommunalt sikret	område sikret for friluftslivsformål av kommunen ved erverv eller avtale. Unntatt områder der sikring har skjedd i samarbeid med Staten v/Miljødirektoratet		KS	
	Statlig sikring	område der Staten v/Miljødirektoratet har skaffet seg råderett over arealet for allmennhetens bruk som friluftslivsområde ved erverv/kjøp, ved langsiktig avtale		SS	

SOSI – generell objektkatalog**Fagområde:** Friluftsliv versjon 4.5

		om bruksrett (servituttavtale) eller ved tinglyst erklæring om bruk til friluftslivsformål			
--	--	--	--	--	--

7.2.2.24 «codeList» FriluftslivsområdeDriftstilsyn

angir ansvarlig instans for drift og tilsyn med området

Attributter

	Navn	Definisjon/Forklaring	Multipl	Kode	Type
	Frivillig organisasjon			2	
	Interkommunalt friluftsråd			4	
	Kommunen			3	
	Privatperson(er)			1	
	Regional myndighet			7	
	Skjærgårdstjeneste			5	
	Staten			6	
	Ukjent			9	

7.2.2.25 «codeList» FriluftsområdeBrukergrupper

angir hvor brukerne kommer fra

Attributter

	Navn	Definisjon/Forklaring	Multipl	Kode	Type
	Lokalt			1	
	Nasjonalt			3	
	Regionalt			2	

7.2.2.26 «codeList» FriluftslivsområdeEgnethet

hvilken bruk friluftslivsområdet er egnet for

SOSI – generell objektkatalog**Fagområde:** Friluftsliv versjon 4.5**Attributter**

	Navn	Definisjon/Forklaring	Multipl	Kode	Type
	Andre landbaserte friluftslivsaktiviteter	grotting, brevandring og lignende		21	
	Andre vannbaserte friluftslivsaktiviteter	Rafting, elvepadling og lignende		22	
	Arealet er parkeringsplass i tilknytning til friluftslivsområde			1	
	Bading og strandbaserte aktiviteter i ferskvann			3	
	Bading og strandbaserte aktiviteter i saltvann			2	
	Bær- og soppplukking			20	
	Båtutfart i ferskvann			5	
	Båtutfart i saltvann			4	
	Egnet for bevegelseshemmede			19	
	Fiske i ferskvann			6	
	Fiske i saltvann			7	
	Jakt			8	
	Klatring			9	
	Kulturattraksjon			10	
	Lek og allsidige aktiviteter	Grøntdrag, parker og lekeområder		11	
	Merket sti- og løypenett			16	
	Ridning			12	
	Sykling			13	
	Tur - sommer			14	
	Tur - vinter			15	
	Turmål			18	
	Turvegdrag			17	

7.2.2.27 «codeList» FriluftslivTilrettelegging

tilrettelegging som er gjort innenfor friluftslivsområdet

Attributter

	Navn	Definisjon/Forklaring	Multipl	Kode	Type
	Adkomst			1	

SOSI – generell objektkatalog**Fagområde:** Friluftsliv versjon 4.5

	Andre opparbeidingstiltak		2	
	AnnenTilrettelegging		40	
	Badeplass		41	
	Baderampe		38	
	Balløkke		3	
	Benker/bord		4	
	Bro		5	
	Brygge		6	
	Bål-/grillplasser		7	
	Båtutsettingsrampe		8	
	Enkelt overbygg	for eksempel gapahuk	37	
	Ferskvann/drikkevann		9	
	Fortøyningsbolter		10	
	Fugletårn		11	
	Gapahuk		45	
	Hytte		12	
	Hytte betjent		42	
	Hytte selvbetjent		43	
	Hytte ubetjent		44	
	Informasjonsskilt/tavle		13	
	Kiosk/serveringssted		14	
	Lekeapparater		15	
	Livbøye		16	
	Lysløype		17	
	Markbearbeiding	f.eks. (markdekke, drenering, klopplegging)	18	
	Merking av stier/løyper		19	
	Molo		20	
	Natursti		21	
	Omkledningsrom		36	
	Parkeringsplass		22	
	Planting av vegetasjon		23	
	Restaurering av bygninger og anlegg	inkl. kulturminner	24	
	Rydding av vegetasjon		25	
	Servicebygg med dusj		26	

SOSI – generell objektkatalog**Fagområde:** Friluftsliv versjon 4.5

	Skiløype uten lys		27	
	Skitrekk		28	
	Sti/Gangvei		29	
	Stupebrett/badetrapp		30	
	Søppelstativer		31	
	Telt plass		32	
	Tilkobling til elektrisitet		33	
	Toalett		35	
	Turvei		39	
	Utsiktspunkt		46	

7.2.2.28 «codeList» FriluftslivsområdeType

klassifisering av friluftslivsområder etter funksjon

Merknad:

For mer uttømmende definisjoner, se Miljødirektoratets Veileder M98-2013 (tidligere Håndbok for kartlegging og verdsetting av friluftslivsområder, Direktoratet for naturforvaltning 2004).

Attributter

	Navn	Definisjon/Forklaring	Multipl	Kode	Type
	Andre friluftslivsområder	områder av betydning for friluftslivet som ikke lar seg plassere i de øvrige områdetypene		AF	
	Grønncorridor	grønncorridoren er en del av det "myke" transportsystemet og er viktige forbindelseslinjer som knytter sammen boligområder og de mest brukte og egnede friluftslivsområdene Merknad: slike korridorer skal ha et grønt hovedpreg		GK	
	Jorbrukslandskap	(tidligere kulturlandskap) Områder av betydning for friluftslivet i jordbrukslandskapet, der man etter friluftslovens bestemmelser kan ferdes til fots i den tid marken er frosset eller snølagt, dog ikke i tidsrommet fra		KL	

SOSI – generell objektkatalog**Fagområde:** Friluftsliv versjon 4.5

		30. april til 14. oktober. Se "Friluftsløven" for mer informasjon om ferdselsrett. Løven finnes på www.lovdatab.no . I tillegg kan ferdselsveier som er åpne for allmenn ferdsel som sti-, løype- og turveiforbindelser i jordbrukslandskapet registreres i denne kategorien.			
	Leke- og rekreasjonsområde	leke- og rekreasjonsområde som lekeplasser, ballplasser, nærmiljøanlegg, hundremeterskogen, badestrender, offentlig sikrede områder, parker og lignende områder som er mindre enn 200 daa		LR	
	Marka	marka omfatter noen av de viktigste områdene for friluftsliv i kommunen og/eller regionen Merknad: marka grenser som regel direkte opp mot byer og tettsteder og har en direkte atkomst herfra, ofte kombinert med tilrettelagte parkeringsplasser		MA	
	Nærturterreng	Vegetasjonskledd områder på mer enn 200daa. Områdene skal være tilknyttet byggeområder som f.eks. boligområder, skoler og barnehager, og ligge i gangavstand fra disse. De er vanligvis naturlig avgrenset av bebyggelse eller dyrket mark. Merknad: området skal være tilknyttet byggeområder som f eks boligområder, skoler og barnehager, og være i gangavstand fra disse. Det er vanligvis naturlig avgrenset av bebyggelse eller dyrket mark		NT	
	Store turområder med tilrettelegging	områdetypen dekker de nasjonalt viktigste fjell-, skog og heiområdene med tilrettelegging i form av merket sti- og løypenett med tilhørende overnattingssteder		TM	
	Store turområder uten tilrettelegging	store områder eller systemer av delområder som er "inngrepsfrie"		TU	
	Strandsone med tilhørende sjø og vassdrag	Områder langs kyst, innsjøer og vassdrag med muligheter for allment friluftsliv. (tidligere Strandsone)		SS	

SOSI – generell objektkatalog**Fagområde:** Friluftsliv versjon 4.5

	Særlige kvalitetsområder	landskap, natur- eller kulturmiljø som har helt spesielle opplevelseskvaliteter eller som har spesielt stor symbolverdi		SK	
	Utfartsområde	område som ligger utenfor den umiddelbare nærhet til byer og tettsted, men reisetiden er ikke lengre en at den kan aksepteres for en dags opphold Merknad: områdene kjennetegnes ofte med at de er egnet for en eller flere enkeltaktiviteter som det lokalt ikke finnes alternative områder til av noenlunde tilsvarende kvalitet		UO	

7.2.2.29 «codeList» FriluftslivsområdeVerdi

områdets betydning for friluftslivet

Attributter

	Navn	Definisjon/Forklaring	Multipl	Kode	Type
	Ikke klassifisert friluftslivsområde			D	
	Registrert friluftslivsområde			C	
	Svært viktig friluftslivsområde			A	
	Viktig friluftslivsområde			B	

7.2.2.30 «codeList» KartlagtStatus

brukes hvis området skal gjennom en høringsprosess før endelig versjon er "vedtatt"

Attributter

	Navn	Definisjon/Forklaring	Multipl	Kode	Type
	Endelig	endelig versjon av friluftsområdet vedtatt		E	
	Under arbeid			UA	

SOSI – generell objektkatalog**Fagområde:** Friluftsliv versjon 4.5**7.2.2.31 «codeList» FriluftsområdeBruksfrekvens**

angivelse av hvor mye et område brukes

Attributter

	Navn	Definisjon/Forklaring	Multipl	Kode	Type
	Ikke registrert			9	
	Lite			3	
	Mye			2	
	Svært mye			1	

7.2.2.32 «codeList» TilgjengeligFunksjon

angir hvilke funksjoner i området som er tilrettelagt for funksjonshemmede

Attributter

	Navn	Definisjon/Forklaring	Multipl	Kode	Type
	Annet			4	
	Badeplass			2	
	Fiskeplass			3	
	Ingen			9	
	Turområde			1	

7.2.2.33 «codeList» Tilgjengelighetsgruppe

angir hvilke gruppe av funksjonshemmede området er tilrettelagt for

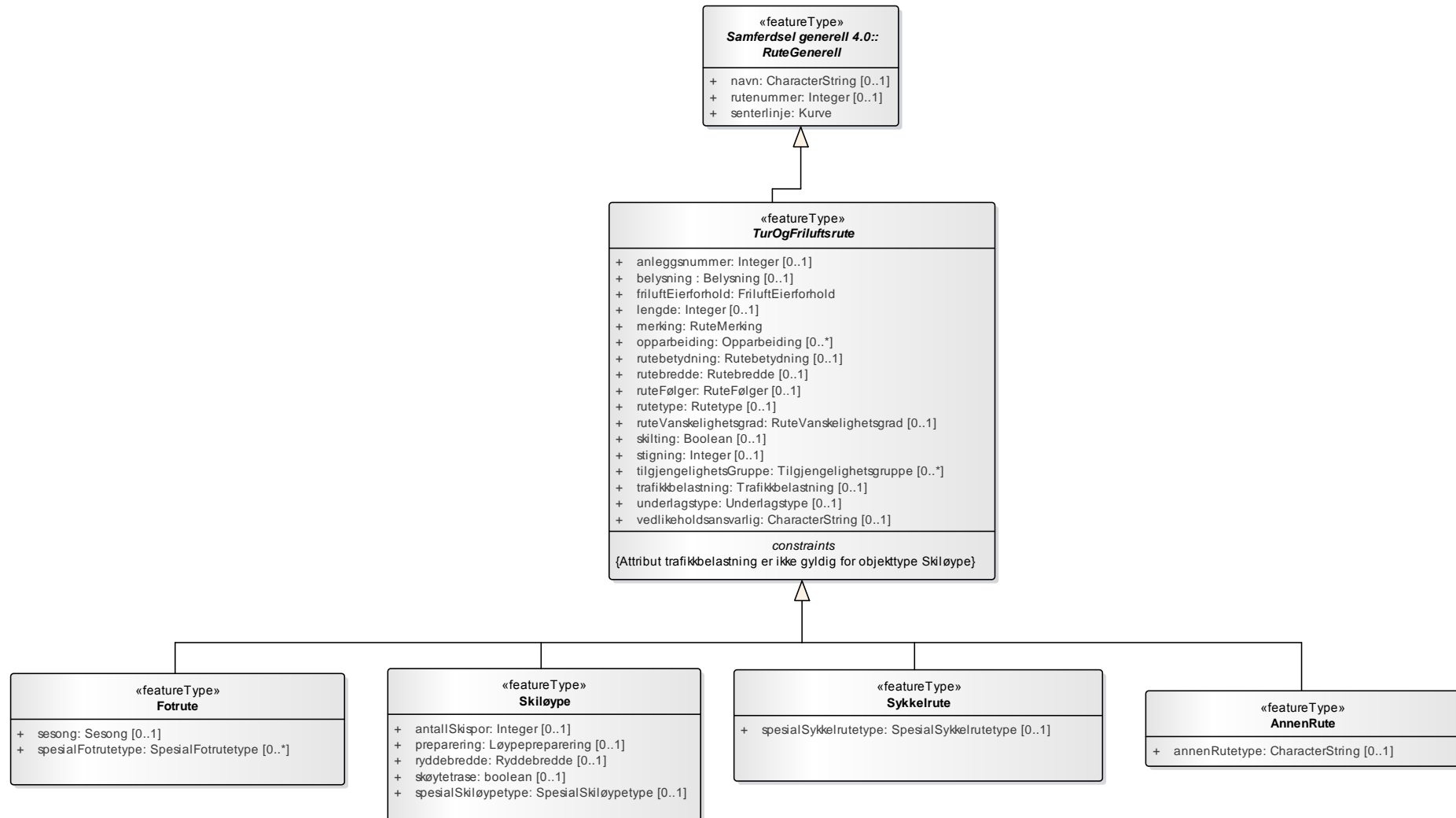
Attributter

	Navn	Definisjon/Forklaring	Multipl	Kode	Type
	Elektrisk rullestol			4	
	Folk med miljøhemninger	se NS 11005:2011, kap. 4.4		7	
	Folk med nedsatt kognitiv funksjonsevne			6	
	Hørselshemmede			5	

SOSI – generell objektkatalog**Fagområde:** Friluftsliv versjon 4.5

	Ingen			9	
	Rullestol med ledsager			2	
	Rullestol uten ledsager			3	
	Synshemmede			1	

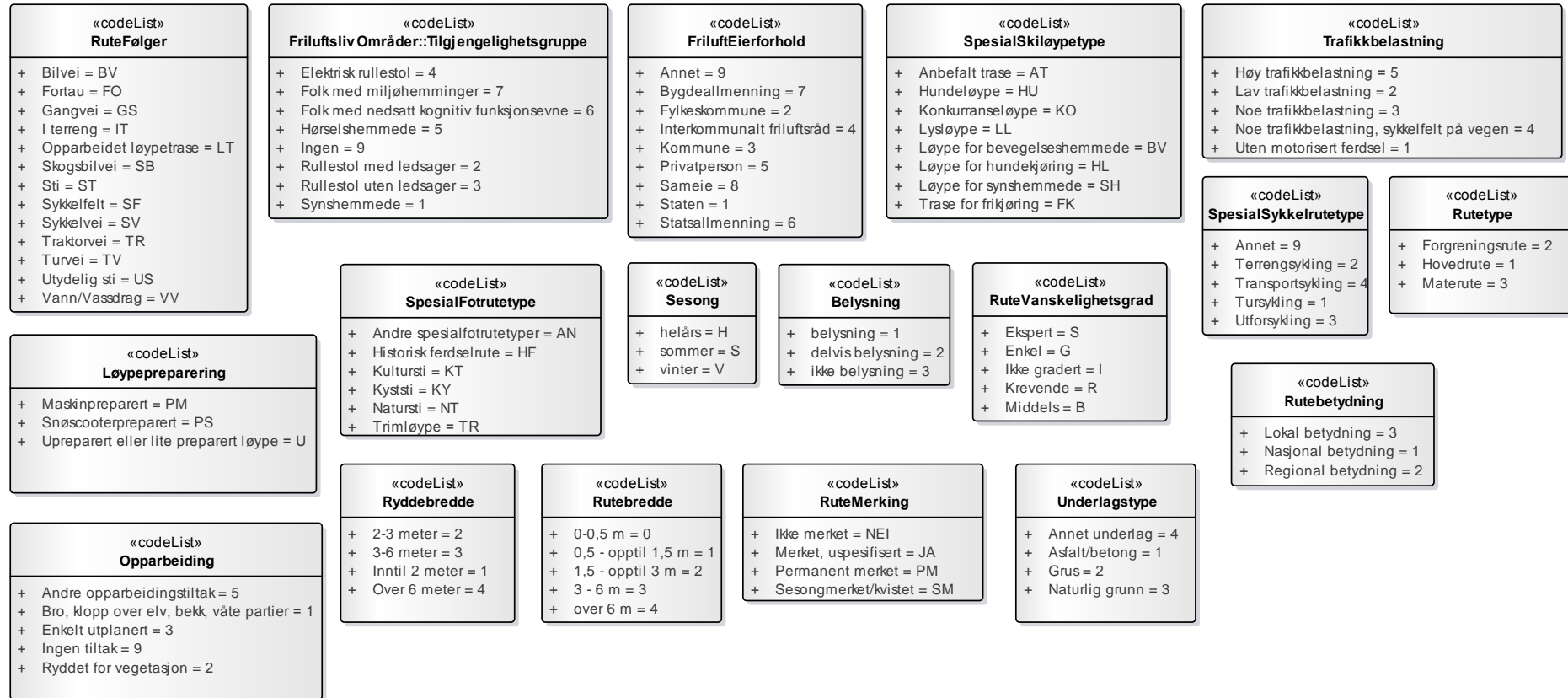
7.3 Løyper og ruter**7.3.1 Grafisk visning av applikasjonsskjema – Løyper og ruter**



Figur 3 Oversiktsmodell

SOSI – generell objektkatalog

Fagområde: Friluftsliv versjon 4.5



Figur 4 Kodelister

7.3.2 Tekstlig beskrivelse av applikasjonsskjema – Løyper og ruter

7.3.2.1 «featureType» TurOgFriluftsrute

generellt overordnet ruteobjekt for tur- og friluftsruter

Attributter

	Navn	Definisjon/Forklaring	Multipl	Kode	Type
	anleggsnummer	anleggsnummer i idrettsanleggsregisteret i forbindelse med tilskudd gjennom spillemiddel ordningen.	[0..1]		Integer
	belysning	om det er permanent belysning langs ruten	[0..1]		Belysning
	friluftEierforhold	angir hvilken instans som er eier av ruta			FriluftEierforhold
	lengde	rutens lengde i meter	[0..1]		Integer
	merking	forteller om det er merking langs en sti, løype, veg, sykkelvei mv			RuteMerking
	opparbeiding	grov gruppering av ulike opparbeidingstiltak på bakken/grunnen knyttet til turstier, skiløyper mv.	[0..*]		Opparbeiding
	rutebetydning	klassifisering av ulike tur- og friluftsruter etter hvor brukerne i hovedsak kommer fra	[0..1]		Rutebetydning
	rutebredde	minste sti- , sykkelsti- eller skiløypebredde på rutestrekningen	[0..1]		Rutebredde
	ruteFølger	hoveddelen av type trase som rute eller løype følger	[0..1]		RuteFølger
	rutetype	angivelse av type rute	[0..1]		Rutetype
	ruteVanskelighetsgrad	angivelse av hvor krevende en rute er	[0..1]		RuteVanskelighetsgrad
	skilting	om ruten er skiltet eller ikke (må skilles fra merking - skiltes ofte i viktige kryss og start- sluttpunkt)	[0..1]		Boolean
	stigning	samlet stigning i prosent. Denne egenskapen kan legges inn hvis en ikke har mulighet til å beregne stigning automatisk ut fra kartobjektet	[0..1]		Integer
	tilgjengelighetsGruppe	angir hvilke grupper av funksjonshemmede området er tilrettelagt for	[0..*]		Tilgjengelighetsgruppe
	trafikkbelastning		[0..1]		Trafikkbelastning
	underlagstype	type underlag som ruten eller løypen følger - om rutestrekningen har asfalt/betongdekke, går på grus eller på naturlig grunn	[0..1]		Underlagstype
	vedlikeholdsansvarlig	institusjon eller andre som har ansvar for vedlikehold av rute	[0..1]		CharacterString

SOSI – generell objektkatalog**Fagområde:** Friluftsliv versjon 4.5**Restriksjoner**

	Navn	OCL syntaks
	Attributt trafikkbelastning er ikke gyldig for objekttype Skiløype	inv: select (s s.oclIsTypeOf(Skiløype))->isEmpty(b:Skiløype b.trafikkbelastning)

Assosiasjoner

Assosiasjon type	Navn	Fra	Til
Aggregation		0..* TurOgFriluftsrute. Rolle: turOgFriluftsrute	0..* SikraFriluftslivsområde.
Generalization		TurOgFriluftsrute.	RuteGenerell.
Generalization		Fotrute.	TurOgFriluftsrute.
Generalization		Skiløype.	TurOgFriluftsrute.
Generalization		Sykelrute.	TurOgFriluftsrute.
Generalization		AnnenRute.	TurOgFriluftsrute.

7.3.2.2 «featureType» Fotrute

rute for menneskelig ferdsel til fots

Merknad:

ruter kan ha mange utforminger og gå på ulike fysiske underlag, fotruter kan gå i fjellområder, skog, i kulturlandskap eller som spaserruter i by- og boligstrøk.

Attributter

	Navn	Definisjon/Forklaring	Multipl	Kode	Type
	sesong	vår- sommer- høst eller vintertur	[0..1]		Sesong
	spesialFotrutetype	typer er definert ut fra spesiell tilrettelegging, spesielle bruksformål eller historisk opprinnelse	[0..*]		SpesialFotrutetype

SOSI – generell objektkatalog**Fagområde:** Friluftsliv versjon 4.5**Assosiasjoner**

Assosiasjon type	Navn	Fra	Til
Generalization		Fotrute.	TurOgFriluftsrute.

7.3.2.3 «featureType» Sykkelrute

rute for ikke-motorisert ferdsel på sykkel

Merknad:

Sykkelrute kan følge kjørevei, gang/sykkelvei, traktorvei, sti etc

Attributter

	Navn	Definisjon/Forklaring	Multipl	Kode	Type
	spesialSykkelrutetype	spesielle former for sykkelruter	[0..1]		SpesialSykkelrutetype

Assosiasjoner

Assosiasjon type	Navn	Fra	Til
Generalization		Sykkelrute.	TurOgFriluftsrute.

7.3.2.4 «featureType» Skiløype

rute for ikke-motorisert ferdsel på snø

Merknad:

fortrinnsvis på ski, men også andre former slik som hundekjøring

Attributter

	Navn	Definisjon/Forklaring	Multipl	Kode	Type
	antallSkispor	antall oppkjørte skispor for klassisk på løypestrekningen. Angis med tall. Er det også tilrettelagt for skøyting registreres det med JA under skøytetrase	[0..1]		Integer
	preparering	angivelse av hvordan løypestrekningen er preparert	[0..1]		Løypepreparering

SOSI – generell objektkatalog**Fagområde:** Friluftsliv versjon 4.5

	ryddebredde	bredde på trase ryddet for løype i skog. Brukes for skiløyper	[0..1]		Ryddebredde
	skøytetrase	om løypen er tilrettelagt for skøyting eller ikke. Er traseen kun tilrettelagt for skøyting settes i tillegg verdien 0 under AntallSkispor.	[0..1]		boolean
	spesialSkiløypetype	spesielle skiløyper definert ut fra observert bruk eller merking, anbefaling eller tilrettelegging for bruk. Merknad: definert ut fra observert bruk eller merking, anbefaling eller tilrettelegging for bruk	[0..1]		SpesialSkiløypetype

Assosiasjoner

Assosiasjon type	Navn	Fra	Til
Generalization		Skiløype.	TurOgFriluftsrute.

7.3.2.5 «featureType» AnnenRute

rute for annen ferdsel, hovedsakelig knyttet til friluftsliv

Attributter

Navn	Definisjon/Forklaring	Multipl	Kode	Type
annenRutetype	type rute definert ut fra observert bruk, merking, anbefaling eller tilrettelegging for bruk Eksempel: riderute, klatretrute, padlerute	[0..1]		CharacterString

SOSI – generell objektkatalog**Fagområde:** Friluftsliv versjon 4.5**Assosiasjoner**

Assosiasjon type	Navn	Fra	Til
Generalization		AnnenRute.	TurOgFriluftsrute.

7.3.2.6 «codeList» Løypepreparering

angivelse av hvordan løypestrekningen er preparert

Attributter

	Navn	Definisjon/Forklaring	Multipl	Kode	Type
	Maskinpreparert	preparert med løypemaskin		PM	
	Snøscooterpreparert	preparert med snøscooter		PS	
	Upreparert eller lite preparert løype	løype som går opp av skiløypere eller grunnprepareres vha snøscooter/løypemaskin tidlig i sesongen/ved store snøfall		U	

7.3.2.7 «codeList» Opparbeiding

grov gruppering av ulike opparbeidingstiltak på bakken/grunnen knyttet til turstier, skiløyper mv.

Attributter

	Navn	Definisjon/Forklaring	Multipl	Kode	Type
	Andre opparbeidingstiltak			5	
	Bro, klopp over elv, bekk, våte partier			1	
	Enkelt utplanert			3	
	Ingen tiltak			9	
	Ryddet for vegetasjon			2	

SOSI – generell objektkatalog**Fagområde:** Friluftsliv versjon 4.5**7.3.2.8 «codeList» FriluftEierforhold**

angir hvilken instans som er eier av ruten

Attributter

	Navn	Definisjon/Forklaring	Multipl	Kode	Type
	Annet			9	
	Bygdeallmenning			7	
	Fylkeskommune			2	
	Interkommunalt friluftsråd			4	
	Kommune			3	
	Privatperson			5	
	Sameie			8	
	Staten			1	
	Statsallmenning			6	

7.3.2.9 «codeList» RuteFølger

type trase som hoveddelen rute eller turen følger

Attributter

	Navn	Definisjon/Forklaring	Multipl	Kode	Type
	Bilvei	bilvei, uspesifisert vegdekke		BV	
	Fortau			FO	
	Gangvei	bane for fotgjengere og syklist lang eller nær en kjøreveg. Brøytes normalt om vinteren		GS	
	I terreng	ruten følger en trase som ikke har tydelige spor i terrenget etter ferdsel. Ingen sti.		IT	
	Opparbeidet løypetrase	løypetrase der terrenget er utjevnet f.eks. ved rydding av stein eller påfylling av masse for å oppnå gode forhold når det er snø		LT	
	Skogsbilvei			SB	
	Sti			ST	
	Sykkelfelt	sykkelfelt i kjørebane		SF	
	Sykkelvei	bane for syklist		SV	
	Traktorvei			TR	

SOSI – generell objektkatalog**Fagområde:** Friluftsliv versjon 4.5

	Turvei	turvei er opparbeidet og med toppdekke som gir jevn overflate når det er bar mark		TV	
	Utydelig sti	sti som er vanskelig å se, f.eks. over bart fjell eller gjengrodd		US	
	Vann/Vassdrag			VV	

7.3.2.10 «codeList» RuteMerking

forteller om det er merking langs en sti, løype, veg, sykkelvei mv

Attributter

	Navn	Definisjon/Forklaring	Multipl	Kode	Type
	Ikke merket			NEI	
	Merket, uspesifisert			JA	
	Permanent merket	merket rute/løype Merknad: Det er ikke spesifisert om merkingen er permanent eller bare i visse årstider		PM	
	Sesongmerket/kvistet			SM	

7.3.2.11 «codeList» RuteVanskelighetsgrad

angivelse av hvor krevende en rute er. Tilpasset til Innovasjon Norge sin standard

Attributter

	Navn	Definisjon/Forklaring	Multipl	Kode	Type
	Ekspert			S	
	Enkel			G	
	Ikke gradert			I	

SOSI – generell objektkatalog**Fagområde:** Friluftsliv versjon 4.5

	Krevende			R	
	Middels			B	

7.3.2.12 «codeList» Belysning

om det er permanent belysning langs sti eller løype

Attributter

	Navn	Definisjon/Forklaring	Multipl	Kode	Type
	belysning			1	
	delvis belysning			2	
	ikke belysning			3	

7.3.2.13 «codeList» Rutebredde

minste sti- , sykkelsti- eller skiløypebredde på strekningen (ligger i intervallet)

Attributter

	Navn	Definisjon/Forklaring	Multipl	Kode	Type
	0-0,5 m			0	
	0,5 - opptil 1,5 m			1	
	1,5 - opptil 3 m			2	
	3 - 6 m			3	
	over 6 m			4	

7.3.2.14 «codeList» Sesong

vår- sommer- høst eller vintertur

Attributter

	Navn	Definisjon/Forklaring	Multipl	Kode	Type
	helårs			H	
	sommer			S	
	vinter			V	

SOSI – generell objektkatalog
Fagområde: Friluftsliv versjon 4.5

7.3.2.15 «codeList» Ryddebredde

bredde på trase ryddet for løype i skog. Brukes for skiløyper

Attributter

	Navn	Definisjon/Forklaring	Multipl	Kode	Type
	2-3 meter			2	
	3-6 meter			3	
	Inntil 2 meter			1	
	Over 6 meter			4	

7.3.2.16 «codeList» Rutetype

angivelse av type rute

Attributter

	Navn	Definisjon/Forklaring	Multipl	Kode	Type
	Forgreningsrute	mye brukt rute som binder sammen hovedløypenettet		2	
	Hovedrute	mye brukt rute som utgjør hovedtraseene i løypenettet		1	
	Materute	rute som utgjør alternative traseer, snarveier eller går til målpunkt		3	

7.3.2.17 «codeList» SpesialFotrutetype

typer er definert ut fra spesiell tilrettelegging, spesielle bruksformål eller historisk opprinnelse

Attributter

	Navn	Definisjon/Forklaring	Multipl	Kode	Type
	Andre spesialfotrutetyper			AN	
	Historisk ferdselrute	pilgrimsled, gammel kongevei, postveger, barnevandringsstier og rallarveier etc		HF	
	Kultursti	rute med opplysninger om kulturhistoriske emner gjennom skilting eller på annen måte		KT	

SOSI – generell objektkatalog**Fagområde:** Friluftsliv versjon 4.5

	Kyststi	en rute som følger kystlinja		KY
	Natursti	rute med opplysninger om naturfaglige emner gjennom skilting eller på annen måte		NT
	Trimløype	rute spesielt tilrettelagt og/eller merket for trim		TR

7.3.2.18 «codeList» SpesialSkiløypetype

spesielle skiløyper

Attributter

	Navn	Definisjon/Forklaring	Multipl	Kode	Type
	Anbefalt trase	anbefalte traseer for skigåing uten spesiell tilrettelegging i form av preparering, rydding og lignende		AT	
	Hundeløype	anbefalt skiløype for folk som går på skitur med hund		HU	
	Konkurranseløype	anbefalt løype for aktive skiløpere. Ofte i tilknytning til anlegg for langrenn og skiskyting		KO	
	Lysløype			LL	
	Løype for bevegelsehemmede	løyper som er tilrettelagt for blant annet langrennspiggere. Krever liten kupering og slake kurver		BV	
	Løype for hundekjøring	løype for folk som kjører med hunder		HL	
	Løype for synshemmede	enveiskjørt løype med slake kurver og lydfyr. Bør skiltes med at man kan møte blinde skiløpere.		SH	
	Trase for frikjøring	anbefalt nedfart for frikjøring (telemark, randonee og lignende)		FK	

7.3.2.19 «codeList» SpesialSykkelrutetype

defineres med utgangspunkt i [Innovasjon Norge sin inndeling](#); utforsyking, terrengsyking og tursyking. I tillegg tas transportsyking inn som en kategori som fanger opp sykkelruter på og i tilknytning til veier og inne i byer og tettsted

Attributter

	Navn	Definisjon/Forklaring	Multipl	Kode	Type
	Annet			9	

SOSI – generell objektkatalog**Fagområde:** Friluftsliv versjon 4.5

	Terrengsykling	sykling utenfor vedlikeholdt vei og turvei		2	
	Transportsykling	sykkelruter mellom knutepunkt. Eks. på knutepunkt er boligområder, arbeidssted, butikk, skole og lignende.		4	
	Tursykling	sykling på vedlikeholdt vei, sykkelvei og lignende		1	
	Utforsykling	sykling i alpinanlegg og/eller andre tilrettelagte anlegg		3	

7.3.2.20 «codeList» Trafikkbelastning

grov kategorisering av trafikkbelastning på en strekning

Attributter

	Navn	Definisjon/Forklaring	Multipl	Kode	Type
	Høy trafikkbelastning	alt som ikke inngår i de 4 klassene over. I stor grad veger med fart over 60 km/t eller høy trafikkmengde		5	
	Lav trafikkbelastning	lav fart, noe trafikk eller fart opp til 60 km/t og lite trafikk		2	
	Noe trafikkbelastning	mye trafikk og lav fart eller høy fart og litt trafikk.		3	
	Noe trafikkbelastning, sykkelfelt på vegen	mye trafikk og fart under 60 km/t på veg med sykkelfelt		4	
	Uten motorisert ferdsel			1	

7.3.2.21 «codeList» Underlagstype

om rutestrekningen har asfalt/betongdekke, går på grus eller på naturlig grunn

Attributter

	Navn	Definisjon/Forklaring	Multipl	Kode	Type
	Annet underlag	strekningen har annen type underlag enn de nevnte		4	
	Asfalt/betong	strekningen har fast dekke av asfalt eller betong		1	
	Grus	strekningen har grusdekke		2	

SOSI – generell objektkatalog**Fagområde:** Friluftsliv versjon 4.5

	Naturlig grunn	strekningen går ikke på opparbeidet grunn, men på sti, over fjell el.		3	
--	----------------	---	--	---	--

7.3.2.22 «codeList» Rutebetydning

klassifisering av tur- og friluftsruter etter viktighet og bruk

Attributter

	Navn	Definisjon/Forklaring	Multipl	Kode	Type
	Lokal betydning			3	
	Nasjonal betydning			1	
	Regional betydning			2	

8 SOSI-format realisering

8.1 Objekttyper

8.1.1 KartlagtFriluftslivsområde

UML Egenskapsnavn	SOSI Egenskapsnavn	Tillatte verdier	Mult	SOSI-type	Standard
Geometri	FLATE,PUNKT,KURVE,BUEP,SIRKELP,BEZIER,KLOTOIDE				
	..OBJTYPE	=KartlagtFriluftslivs område	[1..1]	T32	Friluftsliv-4.5
kartlagtStatus	..KARTLAGTSTATUS	=UA,E	[0..1]	T2	Friluftsliv-4.5
områdeverdi	..FRIVERDI	=A,B,C,D	[0..1]	T1	Friluftsliv-4.5
områdetype	..FRITYPE	Kodeliste	[0..1]	T2	Friluftsliv-4.5
friluftOpphav	..FRILUFTOPPHAV		[0..1]	T	Friluftsliv-4.5
helling	..HELLING	=1,2,3,4	[0..1]	H1	Friluftsliv-4.5
tilgjengeligStrandsoner	..TILGJENGELIGSTRANDSONE	=1,2,3,4	[0..1]	H1	Friluftsliv-4.5
verdsetting	..VERDSETTING	*	[0..1]	*	Friluftsliv-4.5
brukerfrekvens	...BRUKERFREKVEN S	=4,1,3,2,5	[0..1]	H1	Friluftsliv-4.5
regionaleOgNasjonaleBrukere	...REGIONALE_NASJONALE_BRUKERE	=1,2,3,4,5	[0..1]	H1	Friluftsliv-4.5
opplevelseskvaliteter	...OPPLEVELSESKVALITETER	=1,2,3,4,5	[0..1]	H1	Friluftsliv-4.5
symbolverdi	...SYMBOLVERDI	=1,2,3,4,5	[0..1]	H1	Friluftsliv-4.5
funksjon	...FUNKSJON	=1,2,3,4,5	[0..1]	H1	Friluftsliv-4.5
egnethet	...EGNETHET	=1,2,3,4,5	[0..1]	H1	Friluftsliv-4.5
tilrettelegging	...FRIOMRÅDETTILRETTELEGGING	=1,2,3,4,5	[0..1]	H1	Friluftsliv-4.5
kunnskapsverdier	...KUNNSKAPSVERDIER	=1,2,3,4,5	[0..1]	H1	Friluftsliv-4.5
inngrep	...INNGREP	=1,2,3,4,5	[0..1]	H1	Friluftsliv-4.5
utstrekning	...UTSTREKNING	=1,2,3,4,5	[0..1]	H1	Friluftsliv-4.5
potensiellBruk	...POTENSIELLBRUK	=1,2,3,4,5	[0..1]	H1	Friluftsliv-4.5
tilgjengelighet	...TILGJENGELIGHET	=1,2,3,4,5	[0..1]	H1	Friluftsliv-4.5
lydmiljø	...KPSTØY	=1,2,3,4,5	[0..1]	H1	Friluftsliv-4.5
Restriksjoner					
Avgrensninger: KartlFriluftslivsomrAvgrensning					

8.1.2 FriluftslivTilrettelegging

UML Egenskapsnavn	SOSI Egenskapsnavn	Tillatte verdier	Mult	SOSI-type	Standard
Geometri	FLATE,PUNKT				
	..OBJTYPE	=FriluftslivTilrettelegging	[1..1]	T32	Friluftsliv-4.5
tilgjengelighetsGruppe	..TILGJENGELIGHETSGRUPPE	=1,2,3,4,5,6,7,9	[0..*]	H1	Friluftsliv-4.5
tilrettelegging	..FRITILRETTELEGGING	Kodeliste	[0..*]	H2	Friluftsliv-4.5
ansvarlig	..FRIDRIFTSTILSYN	=1,2,3,4,5,6,7,9	[0..1]	H1	Friluftsliv-4.5

SOSI – generell objektkatalog**Fagområde:** Friluftsliv versjon 4.5

vedlikeholdsansvarlig	..VEDLIKEH		[1..1]	T35	Friluftsliv-4.5
Restriksjoner					
Avgrenser: FriluftslivTilrettelAvgrensning					

8.1.3 FriluftslivTilrettelAvgrensning

UML Egenskapsnavn	SOSI Egenskapsnavn	Tillatte verdier	Mult	SOSI-type	Standard
Geometri	KURVE,BUEP,SIRKE LP,BEZIER,KLOTOID E				
	..OBJTYPE	=FriluftslivTilrettelA vgrensning	[1..1]	T32	Friluftsliv-4.5
Restriksjoner					
Avgrenses av: FriluftslivTilrettelegging					

8.1.4 SikraFriluftslivsområde

UML Egenskapsnavn	SOSI Egenskapsnavn	Tillatte verdier	Mult	SOSI-type	Standard
Geometri	FLATE,PUNKT				
	..OBJTYPE	=SikraFriluftslivsom råde	[1..1]	T32	Friluftsliv-4.5
områdeverdi	..FRIVERDI	=A,B,C,D	[0..1]	T1	Friluftsliv-4.5
bruksfrekvens	..FRIBRUKSFREKVE NS	=1,2,3,9	[0..1]	H1	Friluftsliv-4.5
brukergrupper	..FRIBRUKERGRUPP ER	=1,2,3	[1..1]	H1	Friluftsliv-4.5
sikringsstatus	..FRISIKRING	=KS,SS	[0..1]	T2	Friluftsliv-4.5
driftstilsynAnsvarlig	..FRIDRIFTSTILSYN	=1,2,3,4,5,6,7,9	[0..*]	H1	Friluftsliv-4.5
forvaltningsplan	..FORVALTNINGSPL AN	=JA,NEI	[0..1]	BOOL SK	Friluftsliv-4.5
offentligKommunikasjon	..OFFENTLIGKOMM UNIKASJON	=JA,NEI	[0..1]	BOOL SK	Friluftsliv-4.5
tilgjengelighetKartlagt	..TILGJKARTLAGT	=JA,NEI	[0..1]	BOOL SK	Friluftsliv-4.5
tilrettelegging	..FRITILRETTELEGG ING	Kodeliste	[0..*]	H2	Friluftsliv-4.5
områdeEgnethet	..FRIEGNETHET	Kodeliste	[0..*]	H2	Friluftsliv-4.5
tilgjengeligFunksjon	..TILGJFUNKSJON	=1,2,3,4,9	[0..1]	H1	Friluftsliv-4.5
tilgjengelighetsGrupper	..TILGJENGELIGHET SGRUPPE	=1,2,3,4,5,6,7,9	[0..*]	H1	Friluftsliv-4.5
skjærgårdspark	..SKJÆRGÅRDSPAR K	=JA,NEI	[0..1]	BOOL SK	Friluftsliv-4.5
turOgFriluftsrute(rolle)	..TUROGFRILUFTSR UTE		[0..*]	REF	Friluftsliv-4.5
Restriksjoner					
Avgrenses av: SikraFriluftslivsomrAvgrensning					

8.1.5 KartlFriluftslivsomrAvgrensning

UML Egenskapsnavn	SOSI Egenskapsnavn	Tillatte verdier	Mult	SOSI-type	Standard
Geometri	KURVE,BUEP,SIRKE LP,BEZIER,KLOTOID E				
	..OBJTYPE	=KartlFriluftslivsom rAvgrensning	[1..1]	T32	Friluftsliv-4.5

SOSI – generell objektkatalog
Fagområde: Friluftsliv versjon 4.5

Restriksjoner
Avgrenses av: KartlagtFriluftslivsområde

8.1.6 SikraFriluftslivsomrAvgrensning

UML Egenskapsnavn	SOSI Egenskapsnavn	Tillatte verdier	Mult	SOSI-type	Standard
Geometri	KURVE,BUEP,SIRKE LP,BEZIER,KLOTOID E				
	..OBJTYPE	=SikraFriluftslivsom rAvgrensning	[1..1]	T32	Friluftsliv-4.5

Restriksjoner
Avgrenser: SikraFriluftslivsområde

8.1.7 Fotrute

UML Egenskapsnavn	SOSI Egenskapsnavn	Tillatte verdier	Mult	SOSI-type	Standard
Geometri	KURVE,BUEP,SIRKE LP,BEZIER,KLOTOID E				
	..OBJTYPE	=Fotrute	[1..1]	T32	Friluftsliv-4.5
spesialFotrutetype	..SFOTRUTETYPE	=NT,KT,HF,TR,KY,A N	[0..*]	T2	Friluftsliv-4.5
sesong	..SESONG	=S,V,H	[0..1]	T1	Friluftsliv-4.5
vedlikeholdsansvarlig	..VEDLIKEH		[0..1]	T35	Friluftsliv-4.5
friluftEierforhold	..FRILUFTEIERFORH OLD	=1,2,3,4,5,6,7,8,9	[1..1]	H1	Friluftsliv-4.5
belysning	..BELYSNING	=1,2,3	[0..1]	H1	Friluftsliv-4.5
merking	..RUTEMERKING	=JA,PM,SM,NEI	[1..1]	T3	Friluftsliv-4.5
skilting	..SKILTING	=JA,NEI	[0..1]	BOOL SK	Friluftsliv-4.5
ruteFølger	..RUTEFØLGER	Kodeliste	[0..1]	T2	Friluftsliv-4.5
rutebredde	..RUTEBREDDE	=0,1,2,3,4	[0..1]	H1	Friluftsliv-4.5
opparbeiding	..OPPARBEIDING	=1,2,3,5,9	[0..*]	H1	Friluftsliv-4.5
rutebetydning	..RUTEBETYDNING	=1,2,3	[0..1]	H1	Friluftsliv-4.5
ruteVanskelighetsgrad	..RUTEVANSKELIGH ETSGRAD	=G,B,R,S,I	[0..1]	T1	Friluftsliv-4.5
underlagstype	..UNDERLAGSTYPE	=1,2,3,4	[0..1]	H1	Friluftsliv-4.5
lengde	..LENGDE		[0..1]	H8	Friluftsliv-4.5
stigning	..STIGNING		[0..1]	H8	Friluftsliv-4.5
tilgjengelighetsGruppe	..TILGJENGELIGHET SGRUPPE	=1,2,3,4,5,6,7,9	[0..*]	H1	Friluftsliv-4.5
rutetype	..RUTETYPE	=1,2,3	[0..1]	H1	Friluftsliv-4.5
trafikkbelastning	..TRAFIKKBELASTNI NG	=1,2,3,4,5	[0..1]	H1	Friluftsliv-4.5
anleggsnummer	..ANLEGGSSNUMMER		[0..1]	H10	Friluftsliv-4.5
navn	..NAVN		[0..1]	T	Samferdsel generell 4.0
rutenummer	..RUTENUMMER		[0..1]	H	Samferdsel generell 4.0

8.1.8 Sykkelrute

UML Egenskapsnavn	SOSI Egenskapsnavn	Tillatte verdier	Mult	SOSI-type	Standard
-------------------	--------------------	------------------	------	-----------	----------

SOSI – generell objektkatalog
Fagområde: Friluftsliv versjon 4.5

Geometri	KURVE,BUEP,SIRKE LP,BEZIER,KLOTOID E				
	..OBJTYPE	=Sykkelrute	[1..1]	T32	Friluftsliv-4.5
spesialSykkelrutetype	..SPECIALSYKKELRUTETYPE	=1,2,3,4,9	[0..1]	H1	Friluftsliv-4.5
vedlikeholdsansvarlig	..VEDLIKEH		[0..1]	T35	Friluftsliv-4.5
friluftEierforhold	..FRILUFTEIERFORHOLD	=1,2,3,4,5,6,7,8,9	[1..1]	H1	Friluftsliv-4.5
belysning	..BELYSNING	=1,2,3	[0..1]	H1	Friluftsliv-4.5
merking	..RUTEMERKING	=JA,PM,SM,NEI	[1..1]	T3	Friluftsliv-4.5
skilting	..SKILTING	=JA,NEI	[0..1]	BOOL SK	Friluftsliv-4.5
ruteFølger	..RUTEFØLGER	Kodeliste	[0..1]	T2	Friluftsliv-4.5
rutebredde	..RUTEBREDDE	=0,1,2,3,4	[0..1]	H1	Friluftsliv-4.5
opparbeiding	..OPPARBEIDING	=1,2,3,5,9	[0..*]	H1	Friluftsliv-4.5
rutebetydning	..RUTEBETYDNING	=1,2,3	[0..1]	H1	Friluftsliv-4.5
ruteVanskelighetsgrad	..RUTEVANSKELIGHETSGRAD	=G,B,R,S,I	[0..1]	T1	Friluftsliv-4.5
underlagstype	..UNDERLAGSTYPE	=1,2,3,4	[0..1]	H1	Friluftsliv-4.5
lengde	..LENGDE		[0..1]	H8	Friluftsliv-4.5
stigning	..STIGNING		[0..1]	H8	Friluftsliv-4.5
tilgjengelighetsGruppe	..TILGJENGELIGHETSGRUPPE	=1,2,3,4,5,6,7,9	[0..*]	H1	Friluftsliv-4.5
rutetype	..RUTETYPE	=1,2,3	[0..1]	H1	Friluftsliv-4.5
trafikkbelastning	..TRAFIKKBELASTNING	=1,2,3,4,5	[0..1]	H1	Friluftsliv-4.5
anleggsnummer	..ANLEGGSSNUMMER		[0..1]	H10	Friluftsliv-4.5
navn	..NAVN		[0..1]	T	Samferdsel generell 4.0
rutenummer	..RUTENUMMER		[0..1]	H	Samferdsel generell 4.0

8.1.9 Skiløype

UML Egenskapsnavn	SOSI Egenskapsnavn	Tillatte verdier	Mult	SOSI- type	Standard
Geometri	KURVE,BUEP,SIRKE LP,BEZIER,KLOTOID E				
	..OBJTYPE	=Skiløype	[1..1]	T32	Friluftsliv-4.5
spesialSkiløypetype	..SPES_SKILØYPETYPE	=SH,BV,HL,HU,KO,FK,AT,LL	[0..1]	T2	Friluftsliv-4.5
preparering	..PREPARERING	=PM,PS,U	[0..1]	T2	Friluftsliv-4.5
ryddebredde	..RYDDEBREDDE	=1,2,3,4	[0..1]	H1	Friluftsliv-4.5
antallSkispor	..ANTALLSKISPOR		[0..1]	H	Friluftsliv-4.5
skøytetrase	..SKØYTETRASE	=JA,NEI	[0..1]	BOOL SK	Friluftsliv-4.5
vedlikeholdsansvarlig	..VEDLIKEH		[0..1]	T35	Friluftsliv-4.5
friluftEierforhold	..FRILUFTEIERFORHOLD	=1,2,3,4,5,6,7,8,9	[1..1]	H1	Friluftsliv-4.5
belysning	..BELYSNING	=1,2,3	[0..1]	H1	Friluftsliv-4.5
merking	..RUTEMERKING	=JA,PM,SM,NEI	[1..1]	T3	Friluftsliv-4.5

SOSI – generell objektkatalog
Fagområde: Friluftsliv versjon 4.5

skilting	..SKILTING	=JA,NEI	[0..1]	BOOL SK	Friluftsliv-4.5
ruteFølger	..RUTEFØLGER	Kodeliste	[0..1]	T2	Friluftsliv-4.5
rutebredde	..RUTEBREDDE	=0,1,2,3,4	[0..1]	H1	Friluftsliv-4.5
opparbeiding	..OPPARBEIDING	=1,2,3,5,9	[0..*]	H1	Friluftsliv-4.5
rutebetydning	..RUTEBETYDNING	=1,2,3	[0..1]	H1	Friluftsliv-4.5
ruteVanskelighetsgrad	..RUTEVANSKELIGHETSGRAD	=G,B,R,S,I	[0..1]	T1	Friluftsliv-4.5
underlagstype	..UNDERLAGSTYPE	=1,2,3,4	[0..1]	H1	Friluftsliv-4.5
lengde	..LENGDE		[0..1]	H8	Friluftsliv-4.5
stigning	..STIGNING		[0..1]	H8	Friluftsliv-4.5
tilgjengelighetsGruppe	..TILGJENGELIGHETSGRUPPE	=1,2,3,4,5,6,7,9	[0..*]	H1	Friluftsliv-4.5
rutetype	..RUTETYPE	=1,2,3	[0..1]	H1	Friluftsliv-4.5
trafikkbelastning	..TRAFIKKBELASTNING	=1,2,3,4,5	[0..1]	H1	Friluftsliv-4.5
anleggsnummer	..ANLEGGSSNUMMER		[0..1]	H10	Friluftsliv-4.5
navn	..NAVN		[0..1]	T	Samferdsel generell 4.0
rutenummer	..RUTENUMMER		[0..1]	H	Samferdsel generell 4.0

8.1.10 AnnenRute

UML Egenskapsnavn	SOSI Egenskapsnavn	Tillatte verdier	Mult	SOSI- type	Standard
Geometri	KURVE,BUEP,SIRKE LP,BEZIER,KLOTOID E				
	..OBJTYPE	=AnnenRute	[1..1]	T32	Friluftsliv-4.5
annenRutetype	..ARUTETYPE		[0..1]	T	Friluftsliv-4.5
vedlikeholdsansvarlig	..VEDLIKEH		[0..1]	T35	Friluftsliv-4.5
friluftEierforhold	..FRILUFTEIERFORHOLD	=1,2,3,4,5,6,7,8,9	[1..1]	H1	Friluftsliv-4.5
belysning	..BELYSNING	=1,2,3	[0..1]	H1	Friluftsliv-4.5
merking	..RUTEMERKING	=JA,PM,SM,NEI	[1..1]	T3	Friluftsliv-4.5
skilting	..SKILTING	=JA,NEI	[0..1]	BOOL SK	Friluftsliv-4.5
ruteFølger	..RUTEFØLGER	Kodeliste	[0..1]	T2	Friluftsliv-4.5
rutebredde	..RUTEBREDDE	=0,1,2,3,4	[0..1]	H1	Friluftsliv-4.5
opparbeiding	..OPPARBEIDING	=1,2,3,5,9	[0..*]	H1	Friluftsliv-4.5
rutebetydning	..RUTEBETYDNING	=1,2,3	[0..1]	H1	Friluftsliv-4.5
ruteVanskelighetsgrad	..RUTEVANSKELIGHETSGRAD	=G,B,R,S,I	[0..1]	T1	Friluftsliv-4.5
underlagstype	..UNDERLAGSTYPE	=1,2,3,4	[0..1]	H1	Friluftsliv-4.5
lengde	..LENGDE		[0..1]	H8	Friluftsliv-4.5
stigning	..STIGNING		[0..1]	H8	Friluftsliv-4.5
tilgjengelighetsGruppe	..TILGJENGELIGHETSGRUPPE	=1,2,3,4,5,6,7,9	[0..*]	H1	Friluftsliv-4.5
rutetype	..RUTETYPE	=1,2,3	[0..1]	H1	Friluftsliv-4.5
trafikkbelastning	..TRAFIKKBELASTNING	=1,2,3,4,5	[0..1]	H1	Friluftsliv-4.5
anleggsnummer	..ANLEGGSSNUMMER		[0..1]	H10	Friluftsliv-4.5
navn	..NAVN		[0..1]	T	Samferdsel generell 4.0

SOSI – generell objektkatalog
Fagområde: Friluftsliv versjon 4.5

rutenummer	..RUTENUMMER		[0..1]	H	Samferdsel generell 4.0
------------	--------------	--	--------	---	----------------------------

9 Eksempler på GML

Ingen eksempler på GML.

Utgitt av:
Statens kartverk

ISBN 978-82-7945-507-3